

PAVIMENTI SPORTIVI

per tutte le discipline
sportive indoor



JUNCKERS

Performing on Danish design

JUNCKERS.IT



PERFORMING ON DANISH DESIGN

INFORMAZIONI SULLA SOCIETÀ JUNCKERS

La società Junckers è leader in Europa nella produzione di pavimentazioni in legno massello per lo sport e la danza.

Per diversi decenni Junckers ha creato pavimenti in grado di soddisfare le richieste sia di piccole realtà sportive che dei più grandi palazzetti dello sport anche in occasione di importanti eventi come le Olimpiadi e gli incontri sportivi a livello professionistico.

La società Junckers è l'unica produttrice di pavimenti in legno a sviluppare e produrre la propria gamma di vernici e di oli per il trattamento delle superfici in legno. Ciò significa che questi articoli sono fabbricati appositamente per i parquet Junckers e quindi non si avranno problemi di "incompatibilità" tra i prodotti per la manutenzione Junckers e i pavimenti in legno Junckers.

**TUTTI I PAVIMENTI
IN LEGNO JUNCKERS
E I PRODOTTI PER
LA MANUTENZIONE
JUNCKERS SONO
PRODOTTI IN
DANIMARCA**

**LA LORO CREAZIONE E
IL LORO SVILUPPO SI
FONDANO SU SULLE
SOLIDE TRADIZIONI
DELL'ARTIGIANATO
DANESE**

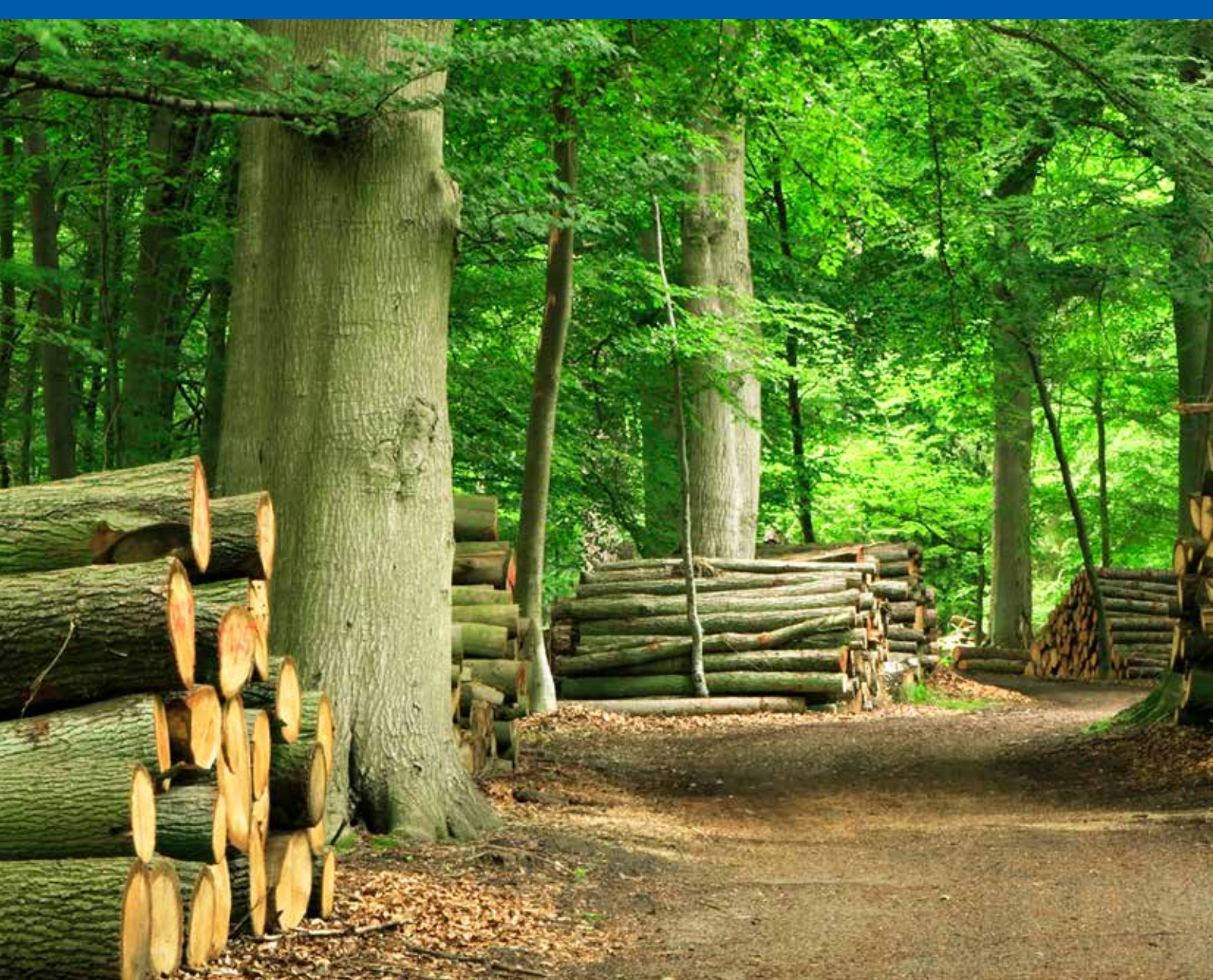
La qualità Junckers e la facilità di applicazione hanno portato i prodotti di manutenzione Junckers tra i più popolari marchi dell'industria di questo settore. Scegliendo Junckers come Vostro fornitore avrete a Vostra disposizione un servizio di assistenza tecnica prima, durante e dopo la realizzazione del Vostro progetto.

Forniamo la migliore soluzione e la nostra esperienza garantisce la Migliore qualità possibile.

La società Junckers è presente in più di 30 Stati attraverso 7 filiali e una rete di distributori e agenti. La produzione destinata all'estero è pari ai 2/3 di quella totale e i prodotti sono venduti in più di 450 Stati in tutto il mondo.

INDICE

5	SOSTENIBILITÀ, AMBIENTE E QUALITÀ DEL PRODOTTO
7	SICUREZZA E PRESTAZIONI
8	SCELTA DEL LISTONE
10	TIPI DI LISTONI
14	UNA SOLUZIONE PER TUTTI GLI SPORT E PER TUTTE LE STRUTTURE SPORTIVE
15	PANORAMICA SUI SISTEMI DI PAVIMENTAZIONI
16	PAVIMENTI SPORTIVI FISSI
22	ACCESSORI PER PAVIMENTI SPORTIVI FISSI
23	PAVIMENTI SPORTIVI SMONTABILI
26	ACCESSORI PER PAVIMENTI SPORTIVI SMONTABILI
27	30 ANNI DI RISCALDAMENTO A PAVIMENTO
28	PULIZIA E MANUTENZIONE
30	VERNICI PER SEGNALE
31	SERVIZIO PROGETTAZIONE JUNCKERS



Negli anni 30 quando la giovane guardia forestale Flemming Juncker stava cercando dei metodi per utilizzare e preservare uno dei nostri beni più preziosi e cioè le foreste, si incominciava appena a discutere di sostenibilità e questioni ambientali. Quando fondò la società con il suo nome mise in pratica le sue idee e oggi ne beneficiamo ancora.

JUNCKERS UTILIZZA AL 100% IL LEGNAME DELLE FORESTE

Junckers è un'industria ad alta intensità energetica che utilizza notevoli volumi di energia per l'essiccazione e la lavorazione del legno. Ma il legno residuo delle lavorazioni (segatura, trucioli di legno, tronchi segati e altro) viene fornito a una centrale elettrica a legna che in cambio fornisce elettricità alla Junckers e alla rete elettrica nazionale danese.

JUNCKERS E' UNA SOCIETA' CO₂ POSITIVE

Dato che il legno è considerato un materiale neutro in termini di anidride carbonica e poiché la società Junckers genera più energia di quella che può effettivamente consumare, l'energia in eccesso contenuta nel legno di scarto viene utilizzata per produrre elettricità "CO₂ Neutral", rendendo Junckers un'azienda CO₂ positive.

LEGNO CERTIFICATO PEFC™ E FSC®

Noi della Junckers crediamo nella sostenibilità e sosteniamo le iniziative che migliorano la consapevolezza di rispettare l'ambiente e la natura.

Disponiamo di un certificato Chain of Custody PEFC™ e FSC®. Un certificato Chain of Custody consente di tracciare la provenienza del pavimento fino alla foresta in cui è stato tagliato l'albero per la sua realizzazione.

PEFC™ e FSC® sono organizzazioni che lavorano a livello globale per garantire la forestazione legale e ben gestita per proteggere la natura, la fauna selvatica e le persone.



The mark of responsible forestry



Contatta Junckers e richiedi prodotti certificati FSC®



SOSTENIBILITÀ, AMBIENTE E QUALITÀ DEL PRODOTTO

La dichiarazione di prestazione è alla base per il marchio CE che mostra con precisione in che modo sono soddisfatti i requisiti richiesti dalle normative in vigore. Questo discorso è applicabile in materia di resistenza al fuoco, di degasaggio, di forza, di attrito, ecc.



QUALITÀ DEL PRODOTTO

Il sistema di gestione della qualità dei prodotti Junckers costituisce la base dello schema dell'azienda in tema di marcatura CE in base alle normative EN 14342: 2005 + A1: 2008, EN 14904: 2006 e al Documento di orientamento UE paper B e D per la marcatura CE. Il sistema di qualità è conforme alla normativa ISO 9000 ma non è monitorato da una società esterna. Il sistema include i dipendenti, la produzione, i processi amministrativi e le risorse essenziali per soddisfare gli obiettivi di qualità dell'azienda.

DICHIARAZIONE DI PRESTAZIONE - CE

I pavimenti Junckers sono marcati CE e ciò significa che rispettano le norme dell'Unione Europea in materia di sicurezza, ambiente e salute.

ISO 14001 - GESTIONE AMBIENTALE

Junckers è certificata ISO 14001. Inoltre il sistema di gestione ambientale comprende aree come ambiente di lavoro (OHSAS 18001) e la sicurezza energetica in relazione al lavoro elettrico (SKS).

PRODUZIONE SOSTENIBILE LEED, BREEAM E DGNB

Junckers ha identificato i modi in cui possiamo contribuire ai tre schemi volontari principali per la produzione sostenibile. Questi modi includono aree come l'economia, il clima interno e l'uso dei materiali. Ciò ci consente di fornire delle informazioni appropriate a coloro che hanno bisogno di certificare diversi tipi di progetti di costruzione.

BRE GLOBAL GREEN GUIDE

I listoni Junckers in legno massello con spessore da 22mm hanno le specifiche generiche previste dalla Guida Verde Global BRE in tema di finiture dei pavimenti in legno massello e di numero Elemento 821580002 che raggiunge un punteggio sommario di A+ in caso di utilizzo all'interno di edifici commerciali.

INDOOR CLIMATE - ABBIAMO CURA DELLA SALUTE DEI GIOCATORI

La società Junckers offre una vasta gamma di pavimenti in legno massello e prodotti per la loro manutenzione certificati dalla Danish Indoor Climate. Un prodotto con questa etichettatura ha subito numerosi test di degasaggio e odore. Ciò garantisce che non ci siano sostanze chimiche nel pavimento che influenzano negativamente la qualità dell'aria nella stanza.





FIBA EUROBASKET 2017

PAVIMENTI SPORTIVI JUNCKERS IN LEGNO MASSELLO

CON LE CARATTERISTICHE DELL'AREA-ELASTIC

PREFERITI DAGLI ATLETI

Tutti i pavimenti sportivi Junckers con le loro caratteristiche di area-elastic offrono la massima libertà di movimento, la protezione dagli infortuni e consentono all'atleta di esibirsi al meglio delle proprie capacità.

Le nostre soluzioni per pavimenti sportivi sono testate e approvate secondo la norma europea EN 14904. Le soluzioni soddisfano i requisiti delle classi A3 e A4.

Tutti i sistemi Junckers sono approvati FIBA Livello 1 per la pratica della pallacanestro.

La normativa EN 14904 è riconosciuta a livello mondiale e specifica i requisiti di sicurezza e le prestazioni che deve avere un pavimento sportivo. La normativa divide i pavimenti sportivi in 4 categorie:

1. Pavimentazione "Area-elastic": in questo tipo di pavimentazione una forza provoca delle deviazioni in una vasta area intorno al punto di impatto (legno).
2. Pavimentazione "Point-elastic": in questo tipo di pavimentazione una forza provoca delle deviazioni solo nella zona di impatto o nelle vicinanze (vinile).
3. Pavimentazione "Combi-elastic": è simile a una pavimentazione "area-elastic" con l'aggiunta di uno strato superiore elastico, in questo tipo di pavimento una forza provoca sia una deviazione nella zona di impatto sia in una vasta area intorno al punto di impatto (legno/vinile).
4. Pavimentazione "Mixed-elastic": si tratta di una pavimentazione elastica combinata con un materiale sintetico.

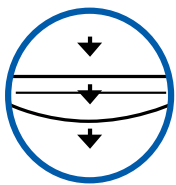
SICUREZZA E PRESTAZIONI

I principi previsti dalle normative in vigore guardano sia la sicurezza sia le proprietà tecnico sportive e di seguito sono elencati i più importanti fattori chiave.



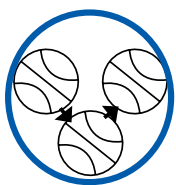
FLESSIBILITÀ AGLI URTI

Un pavimento che assorbe gli urti minimizza i rischi di lesioni. I risultati dei test indicano la percentuale di forza d'urto assorbita dal pavimento nel momento dell'atterraggio dopo un salto.



DEFORMAZIONE VERTICALE

La capacità di assorbimento agli urti di un pavimento dipende dalla sua capacità di flessione quando è esposto a un carico dinamico. I risultati dei test indicano la deformazione verticale in millimetri del pavimento quando è esposto a un impatto dinamico equivalente a quello di un leggero jogging.



RIMBALZO PALLA

Un buon rimbalzo della palla aumenta il controllo della stessa e la velocità del gioco. I risultati dei test indicano il rimbalzo ottenuto dal pavimento come percentuale del rimbalzo misurato su un pavimento in calcestruzzo.



ATTRITO

Un corretto attrito è importante quando i giocatori si muovono rapidamente sul pavimento e il valore ideale di attrito dovrebbe essere compreso tra 80 e 110. Un valore di attrito inferiore a 80 rende il pavimento troppo morbido. Un valore di attrito superiore a 110 rende il pavimento troppo duro.



CARICO ROTANTE

La capacità del pavimento di resistere a carichi rotanti è importante in circostanze in cui si utilizzano tribune a scomparsa e carrelli. I risultati dei test indicano se il pavimento è in grado o meno di resistere a un carico rotante di 1.500 N (circa 150 kg).

PROGRAMMA DI TEST INTERNI JUNCKERS

Nonostante le buone intenzioni delle normative Europee, non ci sono indicazioni per quanto riguarda la flessibilità e la durata. Pertanto, Junckers ha scelto di integrare due nuovi test di prova per queste proprietà.

FATIGUE TEST

Questo test è eseguito su tutte le pavimentazioni Junckers classe A4. Il pavimento è esposto a una serie di impatti controllati e dinamici di 3 kN (circa 300 kg) per non meno di 100.000 volte, quindi simula in modo efficiente l'equivalente di 25 anni di uso normale.

TEST DI ALTA FLESSIBILITÀ

Le richieste di pavimenti in grado di sopportare carichi sono aumentate con il progressivo utilizzo di pavimentazioni sportive per manifestazioni e fiere, concerti e principali eventi sportivi nei quali le tribune a scomparsa vengono spostate sul pavimento.

Queste richieste non sono prese in considerazione dalla normativa EN in vigore. Per questo motivo le pavimentazioni sportive Junckers sono sottoposte a rigorosi test al fine di garantire pavimenti durevoli e versatili.

SCELTA DEL LISTONE

QUALITA' SENZA COMPROMESSI E PRODUZIONE ARTIGIANALE

I pavimenti in legno Junckers sono fatti al 100% di legno massello. Non ci sono strati intermedi fatti con altro materiale e che possano separarsi.

I listoni hanno uno spessore interamente in legno di 22mm e questo li rende molto resistenti e stabili.

I listoni sono formati da due file di doghe assemblate mediante un doppio giunto a coda di rondine opportunamente realizzato. Una soluzione che utilizza il legno in modo efficiente senza comprometterne la qualità.

FACILE E VELOCE DA POSARE

Per facilitare e velocizzare l'installazione della pavimentazione sportiva, i listoni Junckers sono realizzati con la stessa lunghezza pari a 3700mm e coprono un'area di circa 0,5m². Tutte i listoni sono scanalati maschio e femmina su ogni lato.

PRONTO ALL'USO DOPO LA POSA

I Pavimenti Junckers sono sempre forniti prefiniti con una vernice applicata in fabbrica. Questo fa sì che la pavimentazione

possa essere usata subito dopo posa.

Un pavimento prefinito elimina il rischio di errori umani che potrebbero essere commessi in caso di levigatura e di verniciatura eseguite in loco ed evita l'uso di vernici di qualità non conosciuta.

I pavimenti verniciati in fabbrica assicurano la massima qualità e risparmio sui costi di manodopera in caso di trattamento in loco.

SUPERFICI FUORI DALL'ORDINARIO

La vernice utilizzata per i nostri pavimenti è una vernice poliuretanica estremamente resistente e ne vengono applicati più strati. Il team di sviluppo prodotto Junckers ha realizzato questa vernice che viene prodotta nei nostri impianti di produzione in Danimarca.

ESTREMAMENTE STABILI E RESISTENTI

Il processo di essiccazione seguito dalla Junckers ha una durata maggiore di quello degli altri produttori di parquet ed è stata presa questa decisione per garantire che il naturale movimento del legno sia ridotto al minimo.

Doppia coda di rondine



Pertanto il pavimento sportivo Junckers non crea problemi quando i livelli di umidità cambiano durante l'anno.

Richiedi informazioni sui metodi di essiccazione di Junckers e su come Junckers si assicura che i propri pavimenti sportivi Junckers si adattino alle fluttuazioni delle condizioni climatiche che si verificano naturalmente in tutti i tipi di edifici.

LUNGA DURATA E COSTI DI MANUTENZIONE BASSI

I nostri pavimenti sono facili da pulire e da mantenere.

Ogni giorno il pavimento può essere semplicemente spazzato e lavato a mano o con apposita macchina lava pavimenti utilizzando il minor quantitativo possibile di acqua.

Per proteggere e garantire una lunga durata del pavimento si raccomanda occasionalmente una leggera levigatura e sigillatura.

GIOCARE SU UN PAVIMENTO SPORTIVO JUNKERS PER 50-60 ANNI NON È UNA COSA INSOLITA

LE PAVIMENTAZIONI JUNKERS IN LEGNO MASSELLO SONO FATTE PER RESISTERE PER GENERAZIONI



Listone Junckers in legno massello spessore: 22mm, larghezza: 129mm, lunghezza: 3700mm.



TIPI DI LISTONI

FAGGIO SYLVASPORT

Larghezza: 129mm

Spessore: 22mm

Superficie: Verniciato lucido, e ultra-matt

Listone dalla struttura uniforme, presenza di durame dal colore bianco al rossastro e di venature rosso-marroni.

Un pavimento classico e molto popolare.

CHAMPION



PREMIUM



CLUB



FAGGIO SYLVAKET

Larghezza: 129 mm

Spessore: 22 mm

Superficie: Verniciato lucido, e ultra-matt

Listone in Faggio colorato in tutto lo spessore. Può essere levigato senza perdere il colore.

Aggiunge luce dorata e calda all'ambiente.

CHAMPION



PREMIUM



CLUB



ACERO

Larghezza: 129mm

Spessore: 22mm

Superficie: Verniciato lucido, e ultra-matt

Listone dal colore chiaro e con una struttura uniforme.

Un pavimento elegante.

CHAMPION



CLUB



FRASSINO

Larghezza: 129mm

Spessore: 22mm

Superficie: Verniciato lucido, e ultra-matt

Listone dall'aspetto elegante abbinato a un caratteristico motivo a grana scura.

Con il trascorrere del tempo il naturale invecchiamento conferisce al Frassino una luce calda e dorata.

CHAMPION



PREMIUM



CLUB



CHAMPION: Aspetto uniforme con piccole variazioni nel colore e nella struttura.

PREMIUM: Aspetto naturale con una maggiore variazione nel colore e nella struttura.

CLUB: Aspetto rustico con sostanziali variazioni nella colorazione e nella struttura.

TIPI DI LISTONI

DESIGN CON I COLORI | FAGGIO HARMONY/PREMIUM

Junckers crede che la creatività e un aspetto particolare contribuiscano a creare un'atmosfera confortevole nelle sale in cui si praticano attività di gruppo.

I toni caldi del legno rappresentano lo sfondo ideale per i centri benessere e per le sale dove si pratica lo yoga e il pilates. Nelle sale di Zumba e di altre attività movimentate si possono usare dei colori più vivaci.

Colora il pavimento sportivo Junckers e crea un prodotto unico.

FAGGIO BIANCO



Superficie:
Verniciato ultra-matt
SYLVARED

OYSTER GREY



Superficie:
Verniciato ultra-matt
DARK COCO

TWILIGHT GREY



Superficie:
Verniciato ultra-matt
SMOOTH RUM



Superficie: Verniciato lucido,
e ultra-matt
SPICY PEPPER



Superficie:
Verniciato ultra-matt
TENDER OLIVE



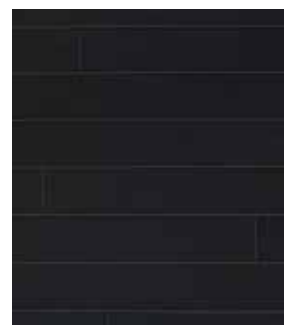
Superficie:
Verniciato ultra-matt
BLACK OIL



Superficie:
Verniciato ultra-matt
RAW SUGAR



Superficie:
Verniciato ultra-matt
WILD HAZEL



Superficie:
Verniciato ultra-matt



Superficie:
Verniciato ultra-matt



Superficie:
Verniciato ultra-matt

TIPI DI LISTONI

FAGGIO SYLVASQUASH CHAMPION

Nei giochi veloci come lo squash è essenziale usare una superficie con un alto grado di attrito. A tale scopo offriamo un listone non verniciato con una superficie leggermente ruvida (grana 40).

Ciò fornisce un alto livello di attrito richiesto dallo sport mantenendo al contempo il minimo rischio di lesioni.

Il pavimento da squash può anche essere fornito con una mano di vernice. Questa versione è preferita per la sua facilità di manutenzione e non influisce sulle proprietà di attrito.



FAGGIO SYLVADANCE CHAMPION

Il pavimento sportivo Junckers SylvaDance è adatto a quelle strutture in cui viene praticata la danza a livello professionale.

La superficie del pavimento ha proprietà di attrito che garantiscono un grip rafforzato e quindi riducono il rischio di lesioni garantendo al ballerino una sicurezza ottimale.

Queste proprietà sono ottenute grazie alla levigatura finale del pavimento che viene eseguita con carta abrasiva grana 40 seguita dall'applicazione di 2 mani di vernice bicomponente poliuretanica con finitura lucida.





THE REGAL, REGNO UNITO
PALLACANESTRO



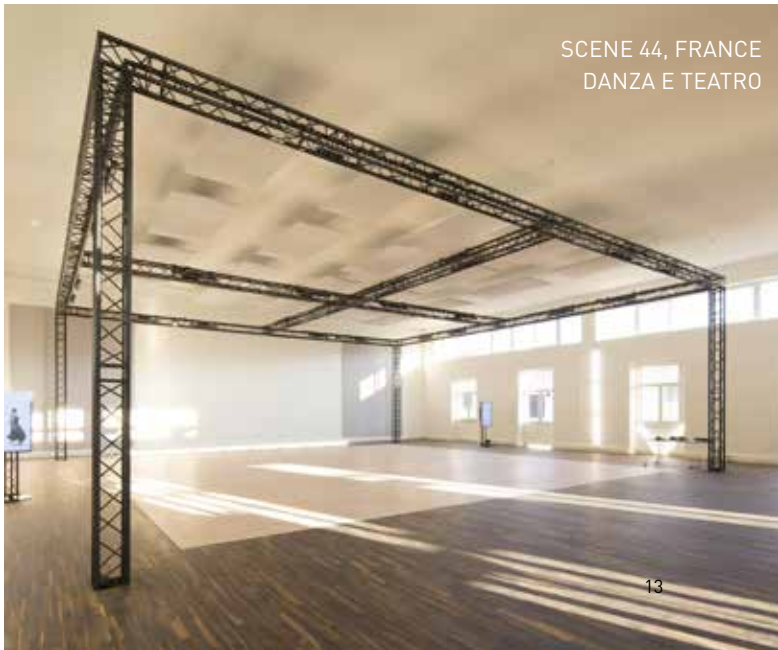
GREAT NORTHERN, DANIMARCA
YOGA



BALATONBOGLÁR, UNGHERIA
PALLAMANO



REDBRIDGE, UNITED KINGDOM
BADMINTON



SCENE 44, FRANCE
DANZA E TEATRO

UNA SOLUZIONE PER TUTTI GLI SPORT E PER TUTTE LE STRUTTURE SPORTIVE

Junckers ha una vasta gamma di soluzioni di pavimentazioni smontabili e fisse. Tutti i sistemi includono un listone in legno massello a 2 strip con spessore pari a 22mm.

PAVIMENTAZIONI FISSE

In questa tipologia ci sono sia pavimenti flottanti che su struttura con diverse altezze di costruzione e che soddisfano i requisiti richiesti. L'altezza totale di costruzione va da 32mm a 242mm. Abbiamo soluzioni sia per piani di posa livellati che non. I pavimenti Junckers sono realizzati per essere posati all'interno di tutti i tipi di strutture.

I nostri pavimenti sono stati posati all'interno di comunità, palestre scolastiche, centri sportivi e palazzetti dello sport che hanno ospitato gare internazionali come quelle del Commonwealth, dell'Invictus e i Giochi Olimpici.

La disponibilità di diverse altezze di costruzioni fa sì che le nostre soluzioni siano adatte a qualsiasi tipo di ristrutturazione.

PAVIMENTAZIONI SMONTABILI

Questa tipologia è costituita da pannelli prefabbricati leggeri, facili da montare e smontare.

Nella nostra gamma di pavimentazioni smontabili puoi trovare le soluzioni adatte a:

- utilizzo per periodi lunghi e brevi
- tornei internazionali che richiedono speciali tracciature di linee campo
- posa su superfici erbose
- posa su pista di pattinaggio sul ghiaccio
- posa su pavimenti resistenti o meno
- concerti o fiere

NOMINA UNO SPORT E JUNCKERS TI DARA' LA SOLUZIONE OTTIMALE



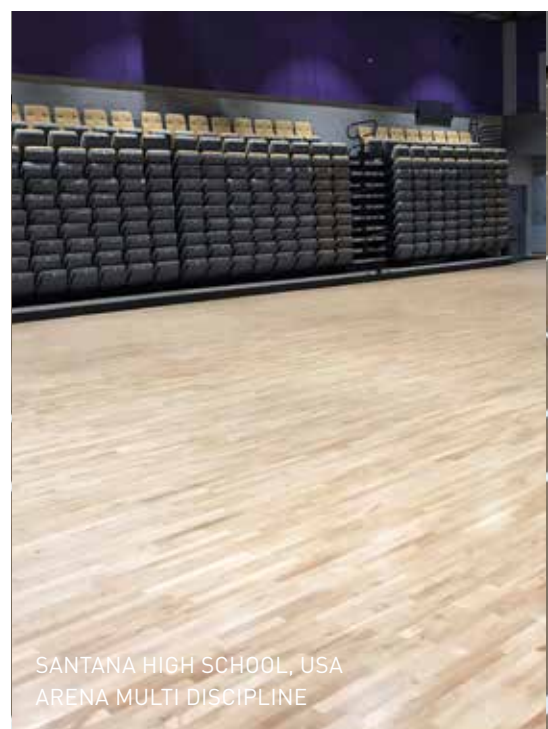
International
Handball
Federation



Soluzioni di pavimentazioni sportive Junckers certificate da FIBA, WHF, BWF e IHF



GAMMEL HELLERUP GYMNASIUM, DANIMARCA
ARENA MULTI DISCIPLINE



SANTANA HIGH SCHOOL, USA
ARENA MULTI DISCIPLINE



ORANGE HEADQUARTER, POLONIA
FITNESS



CRYSTAL PALACE, ENGLAND
MULTIPURPOSE ARENA

SCEGLI IL SISTEMA SPORTIVO GIUSTO

SISTEMI SPORTIVI FISSI

ALTEZZA DI COSTRUZIONE	TIPO DI PIANO DI POSA RICHIESTO	STRUTTURA	SISTEMA	CLASSE IN BASE ALLA NORMATIVA EN 14904	LIVELLO DI APPROVAZIONE FIBA
120 - 242 mm	Livellato/Non livellato	Duobat 120+	Struttura con doppi travetti	A4	1
62 - 209 mm	Livellato/Non livellato	Unobat 62+ con supporti J-Lock o con cunei livellanti e basi di sostegno	Struttura con travetto singolo	A4	1
50 mm	Livellato	Unobat 50	Struttura con travetto singolo	A4	1
45 mm	Livellato	Unobat 45	Struttura con travetto singolo	A4	1
52 mm, 67 mm or 79 mm	Livellato	Blubat 52, 67, 79	Struttura con travetto singolo	A3	2*
32 mm	Livellato	Clip, 10 mm foam	Flottante	A3	-
37 mm	Livellato	Clip, 15 mm foam	Flottante	A3	2

*Blubat 52

SISTEMI SMONTABILI

ALTEZZA DI COSTRUZIONE	TIPO DI PIANO DI POSA RICHIESTO	STRUTTURA	SISTEMA	CLASSE IN BASE ALLA NORMATIVA EN 14904	LIVELLO DI APPROVAZIONE FIBA
44 mm	Livellato	Pro Complete 44	Struttura con travetto singolo	A4	1
49 mm / 34 mm on turf	Livellato	Arena Master	Flottante	A3	2
32 mm	Livellato	A3 Portable	Flottante	A3	-

DUOBAT 120+

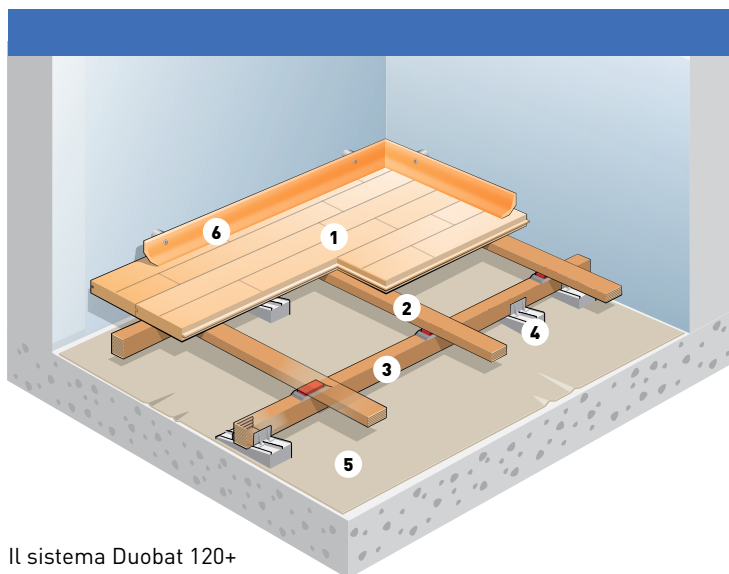


Cunei Junckers DuoWedge livellanti e bloccanti.



Basi di appoggio Junckers per aumentare l'altezza di costruzione dei sistemi Duobat120+ e Unobat 62.

COMPONENTI DEL SISTEMA



1. Listone 22x129x3700mm
2. Travetto superiore: 25.5x60x3600mm con gomma ammortizzante incorporata.
3. Travetto inferiore: 39x40x3364mm con supporto J-lock incorporato
4. Cunei livellanti DuoWedge
5. Barriera al vapore in Pe
6. Battiscopa sportivo Combi

Il sistema Duobat 120+ garantisce prestazioni eccellenti e la massima sicurezza, inoltre grazie alla flessibilità nell'altezza di costruzione si adatta a tutti i tipi di piani di posa irregolari.

I listoni Junckers in legno massello con spessore 22mm sono inchiodati a una struttura formata da doppi travetti. Il travetto superiore è dotata di cuscinetti di gomma elastici pre-fissati che si incastrano a scatto nel J-locks del travetto inferiore. Ciò garantisce un fissaggio rapido, accurato e sicuro tra i travetti superiori e inferiori.

Il travetto inferiore poggia su un cuneo DuoWedge livellante e bloccante, facilitando la trasformazione dei più difficili sottofondi in piani di posa piani e in superfici da gioco ideali.

Il livellamento del pavimento non richiede l'impiego di chiodi.

Le basi di appoggio che si adattano ai cunei regolabili Duo Wedge sono disponibili in una varietà di spessori per aumentare facilmente l'altezza del sistema di pavimentazione secondo necessità.

CARATTERISTICHE

Altezza di costruzione	Da 120mm a 242mm
Tipo di piano di posa richiesto	Livellato/Non livellato
Prestazioni	Area-elastic in base alla normativa EN 14904 classe A4
Tipo di listone	Prefinito 22mm 2-strip in legno massello
Struttura	Travetto doppio
Fatigue test Junckers 25 anni	✓
Levigatura e rilevigatura	Sì, fino a 8 - 10 volte
Adatto in caso di riscaldamento a pavimento	Sì

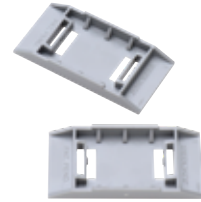
	REQUISITI EN 14904:A4	RISULTATI DEL TEST
Flessibilità agli urti	≥ 55 < 75%	63%
Deformazione verticale	≥ 2.3 < 5.0 mm	2.3mm
Rimbalzo palla	≥ 90%	95%
Attrito	≥ 80 ≤ 110	~ 85
Carico rotante	≥ 1500 N	✓ 3500 N ¹
Carico Concentrato	None	6000 N ~ 600 kgs ²

1) Test Junckers con ruote in gomma piena: larghezza: 50 mm, diametro: 100mm.
2) Test Junckers con carico concentrato 100x100mm.

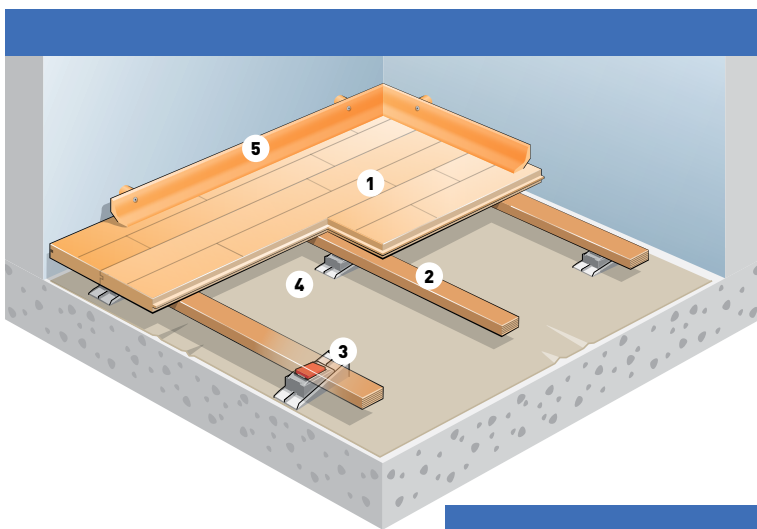
UNOBAT 62+



Cunei livellanti Junckers J-Lock brevettati e travetti con gomma ammortizzante incorporata.



Supporto J-Lock brevettato. Da usare in caso di piani di posa livellati.



COMPONENTI DEL SISTEMA

1. Listone 22x129x3700mm
2. Travetto: 25.5x60x3600mm con gomma ammortizzante incorporata.
3. Cunei livellanti J-Lock.
4. Barriera al vapore in Pe.
5. Battiscopa sportivo Combi.

Il sistema Unobat 62+ garantisce prestazioni eccellenti e la massima sicurezza, inoltre si adatta a tutti i tipi di piani di posa irregolari. I listoni Junckers in legno massello con spessore 22mm sono inchiodati a una struttura formata da travetti singoli con gomma ammortizzante incorporata.

I cuscinetti in gomma ammortizzante prefissati si fissano a scatto su una base J-lock o se il pavimento deve essere livellato su un cuneo J-Lock. La base J-Lock funge da blocco di arresto per piani di posa piani.

Il cuneo livellante J-Lock consente di trasformare rapidamente i piani di posa irregolari in superfici da gioco piane. Il livellamento del pavimento non richiede l'impiego di chiodi.

Le basi che montano il cuneo J-lock sono disponibili in una varietà di spessori per aumentare facilmente l'altezza del pavimento secondo necessità.

CARATTERISTICHE

Altezza di costruzione in caso di utilizzo dei supporti J-lock per piani di posa livellati	62mm
Altezza di costruzione in caso di utilizzo dei cunei J-Lock e dei blocchi di supporto	Da 82mm a 209mm
Tipo di piano di posa richiesto	Livellato/Non livellato
Prestazioni	Area-elastic in base alla normativa EN 14904 classe A4
Tipo di listone	Prefinito 22mm 2-strip in legno massello
Struttura	Travetto singolo
Interasse c/c	A scelta tra 336mm o 411mm
Fatigue test Junckers 25 anni	✓
Levigatura e rilevigatura	Sì, fino a 8 -10 volte
Adatto in caso di riscaldamento a pavimento	Sì

	REQUISITI EN 14904:A4	RISULTATI DEL TEST	
		Interasse c/c 411mm	Interasse c/c 336mm
Flessibilità agli urti	≥ 55 < 75%	67%	65%
Deformazione verticale	≥ 2.3 < 5.0 mm	3.0mm	2.6mm
Rimbalzo palla	≥ 90%	93%	94%
Attrito	≥ 80 ≤ 110	~ 85	~ 85
Carico rotante	≥ 1500 N	✓ 3000 N ¹	✓ 3500 N ¹
Carico Concentrato	None	5500 N ~ 550 kgs ²	6000 N ~ 600 kgs ²

1) Test Junckers con ruote in gomma piena: larghezza: 50 mm, diametro: 100mm.
2) Test Junckers con carico concentrato 100x100mm.

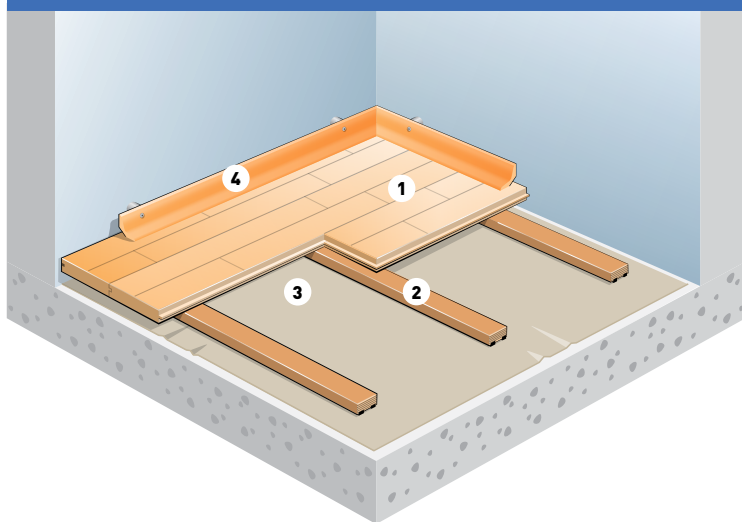
UNOBAT 50



Travetto Junckers Unobat 50 con due strisce di neoprene per assorbire gli urti.

COMPONENTI DEL SISTEMA

1. Listone 22x129x3700mm
2. Unobat 50 travetti: 28 x 45 x 3600 mm, incluso materassino sportivo
3. 0.2 mm SylvaThene Barriera al vapore in polietilene
4. Battiscopa sportivo Combi.



Il pavimento sportivo Unobat 50 è un sistema di pavimentazione su struttura a travetti dalle alte prestazioni progettato per l'uso su superfici piane e levigate.

I listoni in legno massello con spessore pari a 22 mm sono fissati a una struttura singola e resiliente formata da travetti a cui sono state applicate delle strisce ammortizzanti in gomma appositamente progettate. Le strisce ammortizzanti in gomma sono inserite all'interno di una scanalatura ad "U" sul lato inferiore del travetto e ciò garantisce stabilità e resilienza all'intera pavimentazione.

CARATTERISTICHE

Altezza di costruzione	50 mm
Tipo di piano di posa richiesto	Livellato
Prestazioni	Area-elastic in base alla normativa EN 14904 classe A4
Tipo di listone	Prefinito 22mm 2-strip in legno massello
Struttura	Travetto singolo
Interasse travetti c/c	336 mm
Fatigue test Junckers 25 anni	✓
Levigatura e rilevigatura	Sì, fino a 8 -10 volte
Adatto in caso di riscaldamento a pavimento	Sì

	REQUISITI EN 14904:A4	RISULTATI DEL TEST
Shock absorption	≥ 55 < 75 %	64 %
Vertical deformation	≥ 2.3 < 5.0 mm	2.9 mm
Ball bounce	≥ 90 %	96 %
Friction	≥ 80 ≤ 110	~ 85
Rolling Load	≥ 1500 N	3500 N ¹
Point load	Nessuno	6000 N ~ 600 kgs ²

1) Test Junckers con ruote in gomma piena: larghezza: 50 mm, diametro: 100mm.
2) Test Junckers con carico concentrato 100x100mm.

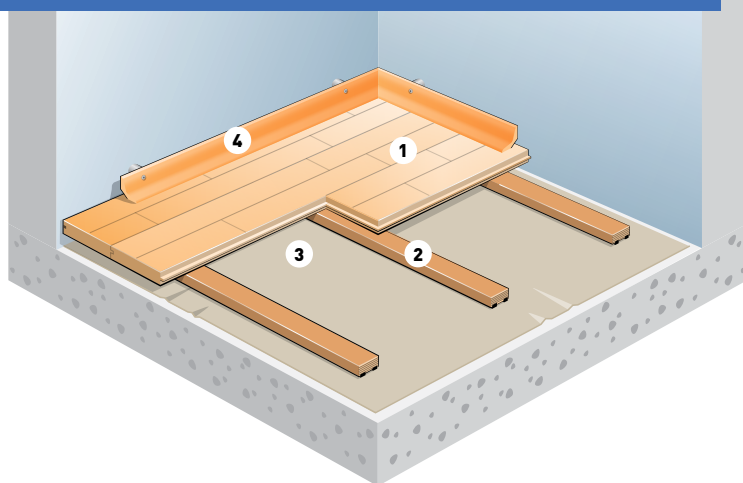
UNOBAT 45



Travetto Junckers Unobat 45 con due strisce di neoprene per assorbire gli urti.

COMPONENTI DEL SISTEMA

1. Listone 22x129x3700mm
2. Travetto: 23x50x3600mm, con strisce in gomma incluse
3. Barriera al vapore in Pe.
4. Battiscopa sportivo Combi.



Il sistema Unobat 45 è una struttura a travetti dalle alte prestazioni. Adatto all'uso su piani di posa piani.

I listoni Junckers in legno massello con spessore 22mm sono inchiodati a una struttura formata da travetti singoli con strisce in neoprene per assorbire gli urti.

Le strisce per l'assorbimento degli urti sono allocate in una canalina a forma di "U" sul lato inferiore del travetto. Questa tecnica costituisce un sistema di arresto garantendo un'elasticità a lungo termine.

CARATTERISTICHE

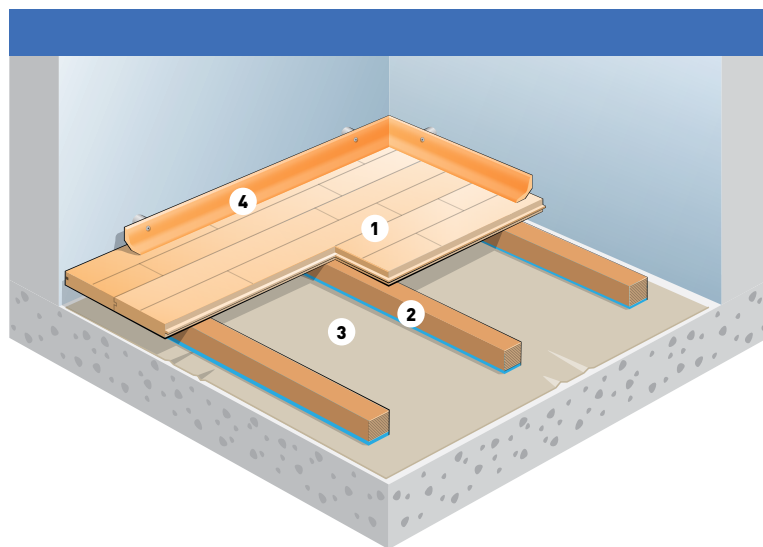
Altezza di costruzione	45mm
Tipo di piano di posa richiesto	Livellato
Prestazioni	Area-elastic in base alla normativa EN 14904 classe A4
Tipo di listone	Prefinito 22mm 2-strip in legno massello
Struttura	Travetto singolo
Interasse travetti c/c	A scelta tra 336mm o 411mm
Fatigue test Junckers 25 anni	✓
Levigatura e rilevigatura	Sì, fino a 8 -10 volte
Adatto in caso di riscaldamento a pavimento	Sì

	REQUISITI EN 14904:A4	RISULTATI DEL TEST	
		Interasse c/c 411mm	Interasse c/c 336mm
Flessibilità agli urti	≥ 55 < 75 %	60%	60%
Deformazione verticale	≥ 2.3 < 5.0 mm	3.0 mm	2.5 mm
Rimbalzo palla	≥ 90 %	95 %	95 %
Attrito	≥ 80 ≤ 110	~ 85	~ 85
Carico rotante	≥ 1500 N	✓ 3000 N ¹	✓ 3500 N ¹
Carico Concentrato	Nessuno	5500 N ~ 550 kgs ²	6000 N ~ 600 kgs ²

1) Test Junckers con ruote in gomma piena: larghezza: 50 mm, diametro: 100mm.
2) Test Junckers con carico concentrato 100x100mm.

BLUBAT 52-67-79

COMPONENTI DEL SISTEMA



1. Listone 22x129x3700mm
2. Travetto: 30/45/57x45x24000mm con gomma ammortizzante inclusa.
3. Barriera al vapore in Pe.
4. Battiscopa sportivo Combi.

Il sistema BluBat è una struttura a travetti che offre una gamma di altezze di costruzione ed è utilizzabile nei casi in cui ci siano delle rientranze preesistenti. I travetti BluBat offrono un buon rapporto qualità/prezzo e sono adatti ai piani di posa piani.

I listoni Junckers in legno massello con spessore 22mm sono inchiodati a una struttura formata da travetti singoli con gomma ammortizzante incorporata continua di colore blu.

Le altezze di costruzione disponibili sono 30mm, 45mm e 57 mm.

CARATTERISTICHE

Altezza di costruzione	A scelta tra 52mm, 67mm e 79mm
Tipo di piano di posa richiesto	Livellato
Prestazioni	Area-elastic in base alla normativa EN 14904 classe A3
Tipo di listone	Prefinito 22mm 2-strip in legno massello
Struttura	Travetto singolo
Interasse c/c	A scelta tra 336mm o 411mm
Fatigue test Junckers 25 anni	✓
Levigatura e rilevigatura	Sì, fino a 8 -10 volte
Adatto in caso di riscaldamento a pavimento	Sì

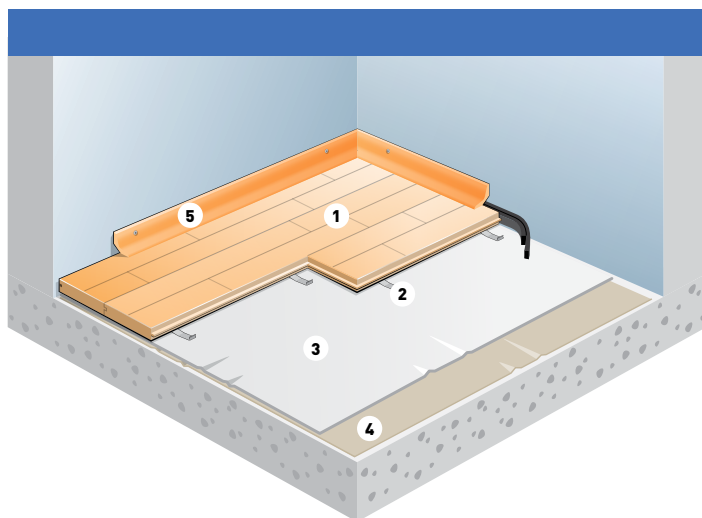
	REQUISITI EN 14904:A4	RISULTATI DEL TEST	
		Interasse c/c 411mm	Interasse c/c 336mm
Flessibilità agli urti	≥ 40 < 55 %	57%	54%
Deformazione verticale	≥ 1.8 < 3.5 mm	2.1mm	2.08mm
Rimbalzo palla	≥ 90 %	95 %	97 %
Attrito	≥ 80 ≤ 110	~ 85	~ 85
Carico rotante	≥ 1500 N	✓ 3000 N ¹	✓ 3500 N ¹
Carico Concentrato	None	5000 N ~ 500 kgs ²	5500 N ~ 550 kgs ²

1) Test Junckers con ruote in gomma piena: larghezza: 50 mm, diametro: 100mm.
2) Test Junckers con carico concentrato 100x100mm.

CLIPS



COMPONENTI DEL SISTEMA



1. Listone 22x129x3700mm
2. Clips in acciaio
3. Materassino Junckers SportFoam
4. Barriera al vapore in Pe.
5. Battiscopa sportivo Combi.

Il sistema a Clips è una tipologia di pavimento sportiva flottante da usare su piani di posa piani. Questo sistema è ideale in caso di ristrutturazioni o nei casi cui l'altezza di costruzione deve essere la più bassa possibile.

I listoni Junckers in legno massello con spessore 22mm sono tenuti insieme da clips in acciaio Junckers che consentono una flessibilità unica e indipendente. Il pavimento flotta sopra un materassino con spessore 10mm per garantire la massima resilienza.

Dato che nel sistema a clips non vengono usati chiodi, il pavimento può essere tolto e installato altrove.

CARATTERISTICHE

Altezza di costruzione	32mm
Tipo di piano di posa richiesto	Livellato
Prestazioni	Area-elastic in base alla normativa EN 14904 classe A3
Tipo di listone	Prefinito 22mm 2-strip in legno massello
Struttura	Sistema flottante
Strato intermedio	Materassino SportFoam 10mm
Fatigue test Junckers 25 anni	✓
Levigatura e rilevigatura	Sì, fino a 8 -10 volte
Adatto in caso di riscaldamento a pavimento	Sì

	REQUISITI EN 14904:A3	RISULTATI DEL TEST
Flessibilità agli urti	≥ 40 < 55 %	46 %
Deformazione verticale	≥ 1.8 < 3.5 mm	2.4 mm
Rimbalzo palla	≥ 90 %	98%
Attrito	≥ 80 ≤ 110	~ 85
Carico rotante	≥ 1500 N	✓ 2500 N ¹
Carico Concentrato	None	4000 N ~ 400 kgs ²

1) Test Junckers con ruote in gomma piena: larghezza: 50 mm, diametro: 100mm.
2) Test Junckers con carico concentrato 100x100mm.

ACCESSORI – PAVIMENTI FISSI

GARANTISCONO LA PERFETTA FUNZIONALITA' DEL VOSTRO PAVIMENTO SPORTIVO



BATTISCOPA SPORTIVO

Il battiscopa sportivo Junckers Combi può essere installato con o senza ventilazione del sotto pavimento.

Il battiscopa può essere installato in entrambe i versi per fornire o la massima altezza o la massima copertura.

Utilizzare raccordi in acciaio contro la parete quando è necessaria la ventilazione del sottofondo e non usarli quando non è richiesta la ventilazione.

Dimensioni: altezza 48mm x larghezza 38mm.



BOCCOLE E VENTOSE

Per garantire la massima multifunzionalità del pavimento sportivo, Junckers offre una gamma di boccole che permettono di trasformare in modo facile e veloce un campo per la pallamano in un campo per il badminton o per la pallavolo.

Le boccole Junckers sono disponibili in 3 misure: diametro interno esterno 75/95 mm, 106/126 mm, 150/170 mm.

Utilizzando le ventose Junckers potrete rimuovere il tappo della boccola.



PISTOLA SPARACHIODI JUNCKERS E CHIODI

Garantiscono la corretta posa del pavimento. La pistola sparachiodi Junckers e i speciali chiodi assicurano una facile e veloce posa dei travetti.



BARRIERA AL VAPORE

Per garantire una installazione veloce e sicura Junckers fornisce una barriera al vapore. La barriera in polietilene ha una larghezza di 4 metri ed è marcata con una linea che indicata in modo chiaro dove deve essere sovrapposta. E' prodotto con materiale riciclabile per rispettare l'ambiente.



MATERASSINO SPORTSFOAM

Garantisci il livello ideale di assorbimento degli urti e di flessibilità con il materassino Junckers SportsFoam con spessore pari a 10 mm.

Viene usato per le pavimentazioni a clips e per quelle smontabili A3.



SPACERS

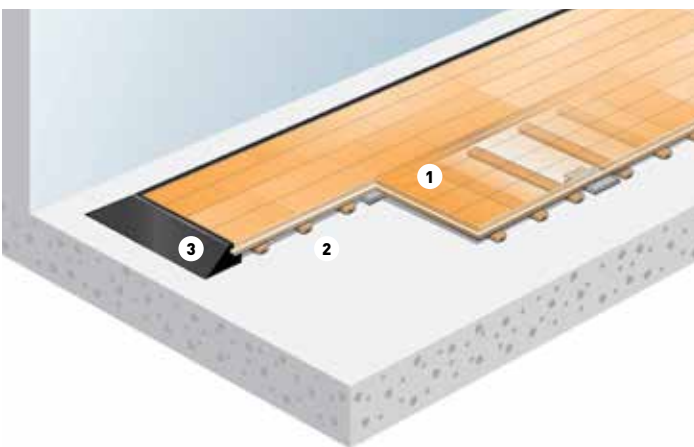
Garantiscono la corretta posa del pavimento con il sistema della misura dei "10 listoni". Abbiamo una gamma di distanziatori che si differenziano in base alle condizioni climatiche dell'ambiente in cui viene posato il pavimento.

PRO COMPLETE 44



La rampa di raccordo attorno alla pavimentazione garantisce un solido bordo di protezione.

COMPONENTI DEL SISTEMA



1. Pannelli:
 - 1/1 pannello 22x517x1800mm
 - 1/2 pannello 22x517x900mm
2. Travetti prefissati
 - Travetti in betulla 18 x 70 mm con gomma ammortizzante
3. Rampa di raccordo di colore nero

Il sistema Pro Complete 44 è un pavimento in legno massello formato da listoni con spessore pari a 22mm. I listoni sono preassemblati in pannelli leggeri e trasportabili a mano.

A ciascuno pannello sono fissati, nella parte inferiore, dei travetti di betulla con della gomma ammortizzante per garantire il corretto assorbimento agli urti e la corretta resistenza.

I pannelli vengono bloccati nella loro posizione in modo semplice grazie a delle linguette in metallo prefissate.

Nel senso della lunghezza ciascun pannello ha una congiunzione maschio-femmina e sono uniti l'uno all'altro con delle false anime.

Pro Complete 44 tollera significative fluttuazioni di umidità relativa ed è quindi adatto per l'uso a lungo termine.

CARATTERISTICHE

Altezza di costruzione	44mm
Tipo di piano di posa richiesto	livellato
Prestazioni	Area-elastic in base alla normativa EN 14904 classe A4
Tipo di listone	Prefinito 22mm 2-strip in legno massello
Dimensioni del pannello	1/1 pannello 0,93 m ² e 1/2 pannello 0,47 m ²
Peso del pannello	1/1 pannello: 18,5 kg e 1/2 pannello: 9,4 kg
Struttura	Travetto singolo
Fatigue test Junckers 25 anni	✓
Levigatura e rilevigatura	Sì, fino a 8 -10 volte
Adatto in caso di riscaldamento a pavimento	Sì
Fatigue test Junckers 25 anni	✓

	REQUISITI EN 14904:A4	RISULTATI DEL TEST
Flessibilità agli urti	≥ 55 < 75 %	60 %
Deformazione verticale	≥ 2.3 < 5.0 mm	3.3 mm
Rimbalzo palla	≥ 90 %	95%
Attrito	≥ 80 ≤ 110	- 85
Carico rotante	≥ 1500 N	✓ 3000 N ¹
Carico Concentrato	None	5000 N ~ 500 kgs ²

1) Test Junckers con ruote in gomma piena: larghezza: 50 mm, diametro: 100mm.
2) Test Junckers con carico concentrato 100x100mm.

ARENA MASTER

PERFETTO PER L'USO SU

- SUPERFICI IN ERBA

- PISTE PER PATTINAGGIO SU GHIACCIO

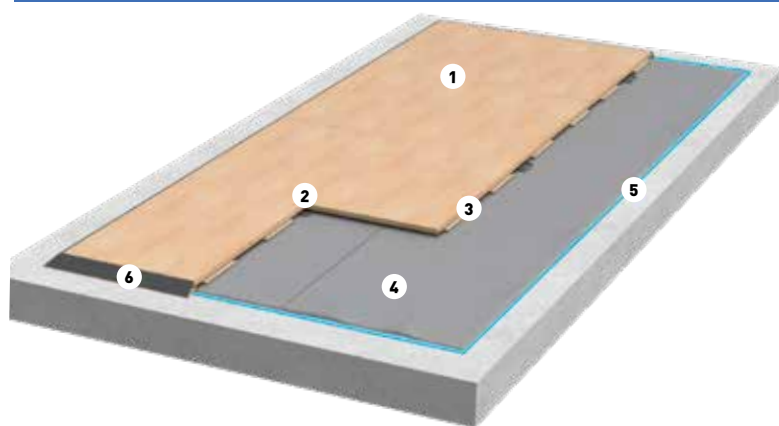


Each floor panel is easily locked into position by means of factory fitted metal brackets.



Lengthwise the panels have a tongue and groove connection and at ends the panels are joined using loose tongues.

COMPONENTI DEL SISTEMA



1. Pannelli di listoni Junckers in legno massello 2-strip spessore 22mm
- Pannello intero: 517,5 x 1800mm, 0.93 m²
- Mezzo pannello: 517,5 x 900mm, 0.47 m²
2. Staffe
3. Compensato
4. Sottopavimento, materassino Junckers Sports Foam spessore 15mm
5. Barriera al vapore, membrana Junckers in PE spessore 0,20 mm
6. Rampa di raccordo

Il sistema di pavimentazione smontabile Arena Master è formato da listoni in legno massello con spessore pari a 22mm assemblati, in fabbrica, a formare dei pannelli leggeri

I pannelli vengono fissati gli uni agli altri per mezzo di staffe metalliche premontate in fabbrica. Nel senso della loro lunghezza i pannelli hanno una linguetta e una scanalatura e vengono uniti per mezzo di false anime posizionate alle loro estremità

Sotto ogni pannello vengono posizionati 4 fogli di compensato di betulla prefissati dallo spessore di 12mm in modo da unire i pannelli e realizzare una superficie forte e di lunga durata. I pannelli sono rinforzati a ogni estremità con profili in alluminio. I pannelli sono posati su un materassino in polietilene dallo spessore pari a 15mm, in modo da fornire alla pavimentazione i corretti valori in termini di assorbimento urti e resilienza

Arena Master tollera grandi fluttuazioni nell'umidità relativa e può essere installato per un uso prolungato nel tempo.

CARATTERISTICHE

Altezza di costruzione	49mm / 34mm in caso di posa su manto erboso
Tipo di piano di posa richiesto	Sottofondo autoportante in calcestruzzo/calcestruzzo leggero Pavimento resistente. Superfici morbide / pavimenti elastici in gomma o vinile
Prestazioni	Area-elastic in base alla normativa EN 14904 classe A3
Tipo di listone	Prefinito 22mm 2-strip in legno massello
Dimensioni del pannello	Pannello intero: 0.93 m ² - Mezzo pannello: 0.47 m ²
Peso del pannello	Pannello intero: 19,7 kg - Mezzo pannello: 9,9 kg
Struttura	Compensato di betulla prefissati, spessore: 12mm
Strato intermedio	Materassino Sports Foam spessore: 15mm
Fatigue test Junckers 25 anni	✓
Levigatura e rilevigatura	Sì, fino a 8 - 10 volte
Adatto in caso di riscaldamento a pavimento	Sì

	REQUISITI EN 14904:A4	RISULTATI DEL TEST
Flessibilità agli urti	≥ 40 < 55 %	50 %
Deformazione verticale	≥ 1.8 < 3.5 mm	2.1 mm
Rimbalzo palla	≥ 90 %	98 %
Attrito	≥ 80 ≤ 110	~ 85
Carico rotante	≥ 1500 N	3000 N ¹
Carico Concentrato	None	5000 N ~ 500 kgs ²

1) Test Junckers con ruote in gomma piena: larghezza: 50 mm, diametro: 100mm.

2) Test Junckers con carico concentrato 100x100mm.

SMONTABILE A3

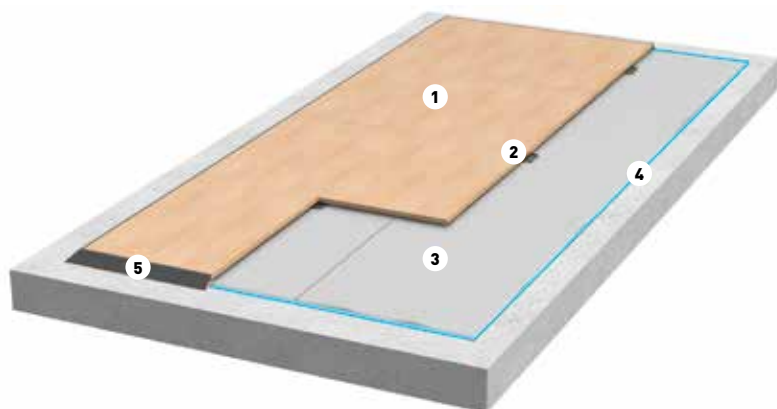


Ogni pannello è bloccato nella sua posizione con una piastra di fissaggio montata in fabbrica.



I pannelli hanno una congiunzione maschio-femmina nel senso della loro lunghezza e sono uniti alle estremità per mezzo di linguette.

COMPONENTI DEL SISTEMA



1. Pannelli Junckers in legno massello
2 strip spessore 22mm:
 - Pannello intero: 513 x 1800mm
 - Mezzo pannello: 513 x 900mm
2. Staffe di fissaggio
 - Staffe in metallo prefissate
3. Strato intermedio
 - Materassino Junckers Sports Foam
4. Barriera al vapore in PE spessore 0,20mm su massetto in cemento
5. Cornice di raccordo nera in alluminio

La pavimentazione smontabile A3 è composta da leggeri pannelli in legno massello da 22mm preassemblati e facili da maneggiare. Il pavimento è posato in modo flottante su un materassino SportFoam.

Ogni pannello è bloccato nella sua posizione con una piastra di fissaggio montata in fabbrica. I pannelli hanno nel senso delle loro lunghezza una congiunzione maschio-femmina e sono uniti alle estremità per mezzo di linguette.

Il materassino Junckers SportFoam con spessore 10mm garantisce i livelli ottimali di assorbimento degli urti e di flessibilità.

Tempi di utilizzo:

Consigliato per un uso di breve periodo, fino a 10 giorni. Per un uso a lungo termine, si consiglia il Sistema Arena Master o Pro Complete 44.

CARATTERISTICHE

Altezza di costruzione	32mm
Tipo di piano di posa richiesto	livellato
Prestazioni	Area-elastic in base alla normativa EN 14904 classe A3
Tipo di listone	Prefinito 22mm 2-strip in legno massello
Dimensioni del pannello	1/1 pannello 0,92 m ² e 1/2 pannello 0,46 m ²
Peso del pannello	1/1 pannello: 15 kg e 1/2 pannello: 7,5 kg
Struttura	Sistema flottante
Strato intermedio	Materassino SportFoam 10mm
Levigatura e rilevigatura	Sì, fino a 8 -10 volte
Adatto in caso di riscaldamento a pavimento	Sì

	REQUISITI EN 14904:A3	RISULTATI DEL TEST
Flessibilità agli urti	≥ 40 < 55 %	46 %
Deformazione verticale	≥ 1.8 < 3.5 mm	2.0 mm
Rimbalzo palla	≥ 90 %	99%
Attrito	≥ 80 ≤ 110	~ 85
Carico rotante	≥ 1500 N	✓ 2500 N ¹
Carico Concentrato	None	4000 N ~ 400 kgs ²

1) Test Junckers con ruote in gomma piena: larghezza: 50 mm, diametro: 100mm.
2) Test Junckers con carico concentrato 100x100mm.



ACCESSORI – PAVIMENTI SMONTABILI



PROTEGGI IL PERIMETRO DEL PAVIMENTO

La cornice di raccordo e di protezione Junckers forma un bordo resistente per tutto il perimetro del pavimento.



FACILITA' DI TRASPORTO E DI STOCCAGGIO

I carrelli Junckers facilitano il trasporto e lo stoccaggio dei pannelli. Un carrello tiene 40 pannelli.



INSTALLAZIONE VELOCE

Per un'installazione più rapida richiedete i pannelli centrali Junckers che rendono possibile l'installazione da ambo i lati.



30 ANNI DI RISCALDAMENTO A PAVIMENTO

I PAVIMENTI SPORTIVI JUNCKERS SONO GARANTITI PER L'USO IN CASO DI RISCALDAMENTO A PAVIMENTO

Un pavimento Junckers in legno massello è la scelta naturale in caso di riscaldamento a pavimento. I nostri pavimenti in legno sono riconosciuti da molti anni dai nostri clienti, dagli architetti e dall'industria del riscaldamento come l'unico tipo di pavimento in legno massello disponibile sul mercato ad essere garantito per l'uso con il riscaldamento a pavimento. Questo è un dato di fatto da quasi 30 anni.

L'eccezionale stabilità si ottiene asciugando il legno in modo molto uniforme e producendo i listoni con una precisione che comporta tolleranze minime.

PULIZIA E MANUTENZIONE

SCIEGLI UN PAVIMENTO DAI BASSI COSTI DI MANUTENZIONE.

I pavimenti sportivi Junckers vengono forniti sempre prefiniti e preverniciati con diverse mani di una vernice poliuretanica a lunga durata. Quindi i costi di manutenzione del pavimento sono ridotti al minimo.

FACILE PULIZIA QUOTIDIANA

Giornalmente sarà più che sufficiente spazzare oppure usare una macchina per la pulizia con meno acqua possibile. Per gli sport come la pallamano che lasciano macchie più difficili, offriamo una gamma di prodotti per la manutenzione come solventi per la rimozione della resina, prodotti sgrassanti e detergenti delicati. Sono tutti prodotti progettati per non lasciare residui.

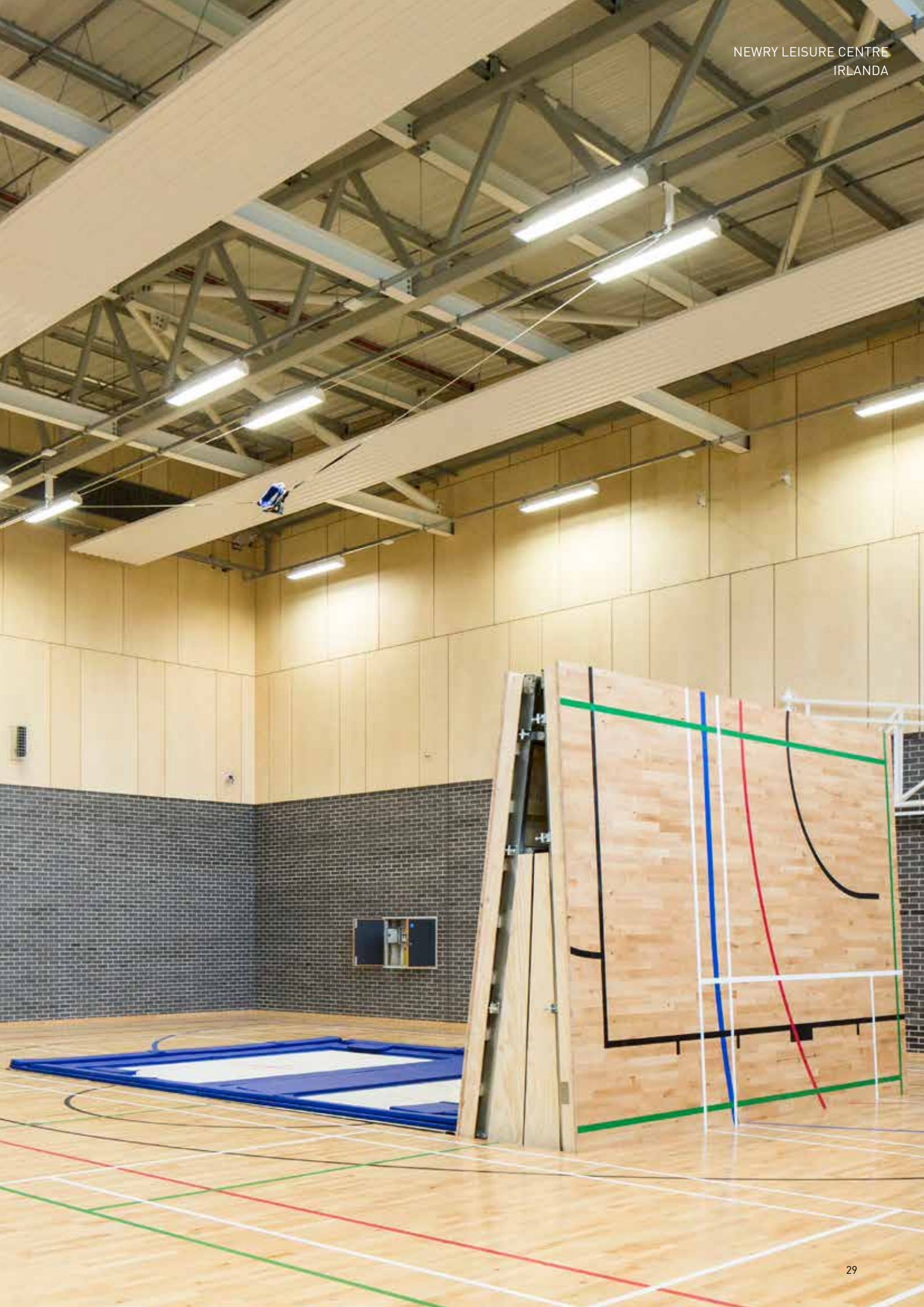
PROCEDURE SEMPLICI IN CASO DI MANUTENZIONI STRAORDINARIE

Abbiamo sviluppato e prodotto la nostra vernice per la sigillatura delle pavimentazioni sportive. La vernice HP SPORT è omologata per uso sportivo in conformità alla norma europea EN 14904 e ha un'elevata capacità di legame con la superficie esistente.

Nel caso in cui l'uso frequente della pavimentazione richieda una manutenzione straordinaria, sarà possibile levigare il pavimento. In realtà, è possibile levigarlo più volte (fino a 8-10 volte) ma se si effettua una manutenzione regolare sarà meno probabile dover riportare i listoni a legno vivo.

**I PRODOTTI DI
MANUTENZIONE
JUNCKERS
CONTRIBUISCONO
ALLA LUNGA DURATA
DEI PAVIMENTI
SPORTIVI**





VERNICI PER LA TRACCIATURA DELLE LINEE

SOLO L'IMMAGINAZIONE HA UN LIMITE

Un pavimento sportivo non si anima finché non gli viene dato il colore e l'entusiasmo degli sport che verranno praticati. La tracciatura delle linee aiutano a raggiungere questo obiettivo e il logo della squadra aggiunge uno stile personale e unico al pavimento.

Per questo motivo la Junckers produce la propria gamma di vernici per linee. La vernice Junckers HP SportsLine è testata e approvata secondo la normativa europea EN 14904. È molto resistente ed è disponibile nei colori bianco, rosso, verde, blu, giallo e nero.

I colori possono essere mescolati per creare altre tonalità e per grandi eventi come il Campionato Eurobasket 2017, Junckers può sviluppare altri colori per adeguarsi a quelli della competizione.



REAL MADRID, SPAGNA



TUROW ZGORZELEC, POLONIA



THE REGAL, INGHILTERRA



SERVIZIO DI PROGETTAZIONE JUNCKERS

FORNIAMO SICUREZZA

Sappiamo quanto sia importante, per il successo di un progetto, che la consegna sia puntuale e che tutti gli standard di qualità vengano soddisfatti. Una consulenza accurata e affidabile da parte del fornitore è un fattore fondamentale nel caso di un investimento come un pavimento in legno massello. Con il servizio di progettazione Junckers una persona del nostro team tecnico si dedicherà al vostro progetto e fornirà consulenza e supporto prima, durante e dopo la consegna dell'ordine.

Questo garantisce un alto livello di sicurezza, riduce al minimo il rischio di errori in relazione al completamento del lavoro e garantisce che il progetto venga gestito con un costo e un'efficienza ottimali.

Per ulteriori informazioni sul servizio di progettazione Junckers, contattare uno dei nostri responsabili commerciali locali.



MYPLACE, INGHILTERRA
PALAZZETTO MULTIDISCIPLINE



JUNCKERS

Performing on Danish design